

Unser Standort – im Herzen von Rutesheim.

Unser Haus ist zentral in Rutesheim gelegen. Ein Supermarkt, Restaurants, ein Café, Banken und viele weitere Geschäfte befinden sich nur wenige Schritte vom Hotel entfernt und lassen somit keine Wünsche offen. Bei großem Hunger bietet Ihnen das im Haus gelegene Restaurant „Zum Saibeck“ deutsche und griechische Spezialitäten. Gern geben wir Ihnen auch Freizeit-Tipps (Städte, Veranstaltungen, sportliche Aktivitäten u. v. m.).

So finden Sie den Weg zu uns.



Die Städte Stuttgart, Pforzheim, Böblingen, Sindelfingen und Leonberg sind schnell zu erreichen – ebenso die Autobahnanschlüsse Rutesheim (A8, Anschlussstelle 47), Leonberg (A8/A81, Anschlussstelle 49/19) und Ditzingen (A81, Anschlussstelle 18). Die Messe und der Flughafen Stuttgart sind nur ca. 20 Minuten entfernt.

*Wir freuen uns,
Sie bald einmal bei uns
begrüßen zu dürfen.*



Hotel Rössle · Familie Wilfling
Leonberger Straße 7 · 71277 Rutesheim
Fon 07152.9954.0 · Fax 07152.9954.30
E-Mail: info@hotel-rutesheim.de
Internet: www.hotel-rutesheim.de



Wir für Sie in Rutesheim!



Familiär und freundlich!

Herzlich willkommen. Schön, dass Sie da sind.

So begrüßen wir Sie gerne und bieten Ihnen einen vielfältigen Service für eine angenehme Zeit in unserem Haus. Als Familienunternehmen sind wir jeden Tag mit Freude und Leidenschaft für Sie als unsere Gäste da – damit Sie sich rundherum wohlfühlen. Überzeugen Sie sich selbst!

Unser Service für Sie.

Unseren Gästen stehen auf Wunsch Tiefgaragenstellplätze zur Verfügung. Ein Aufzug und ein Getränkeautomat mit gekühlten Getränken runden das Service-Angebot ab.

Leckerer Frühstück – ein guter Start in den Tag!

Bereits ab 6.30 Uhr in der Früh' – Samstag, Sonntag und an Feiertagen etwas später – erwartet Sie neben unserem Muntermacher-Frühstück auch ein freundliches Lächeln – damit der Tag einfach gut anfängt.

Sie haben es morgens eilig – vielleicht einen wichtigen Termin? Sagen Sie uns Bescheid und kommen einfach ein paar Minuten früher zum Frühstück.

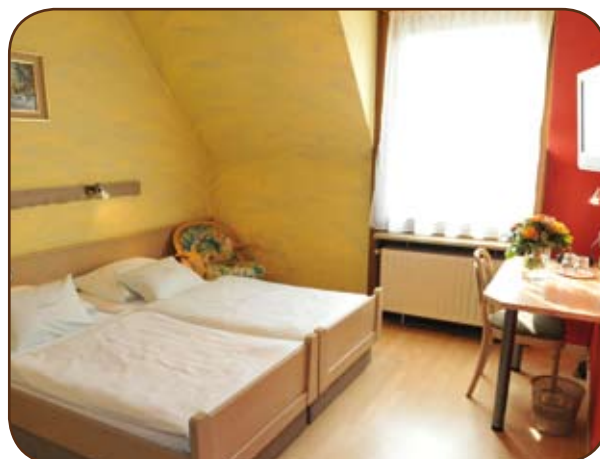


Gut gebettet: Die Standard-Zimmer.

Unsere liebevoll eingerichteten Standard-Zimmer, die mit Dusche/WC, Durchwahltelefon, Kabelfernsehen, Schreibtisch und kostenlosem Internetzugang ausgestattet sind, laden zum Übernachten ein.



Das Standard-Einzelzimmer.



Hell und freundlich – unser Standard-Doppelzimmer.

Wunderbar erholt: Die Comfort-Zimmer.

Die im Frühjahr 2010 renovierten Comfort-Zimmer sind zur Passage gelegen. Sie bieten Ihnen zusätzlich zur Standard-Ausstattung einen 26-Zoll-Flatscreen-TV mit digitalen Kanälen und einen DVD-Player. Auch an Kleinigkeiten wie höhenverstellbare Lattenroste und Kosmetikspiegel haben wir gedacht.



Das Single-Bett mit 1,40-Meter-Breite bietet Platz zum Erholen.



Das Doppelzimmer gibt es auch mit zwei einzelnen Betten.